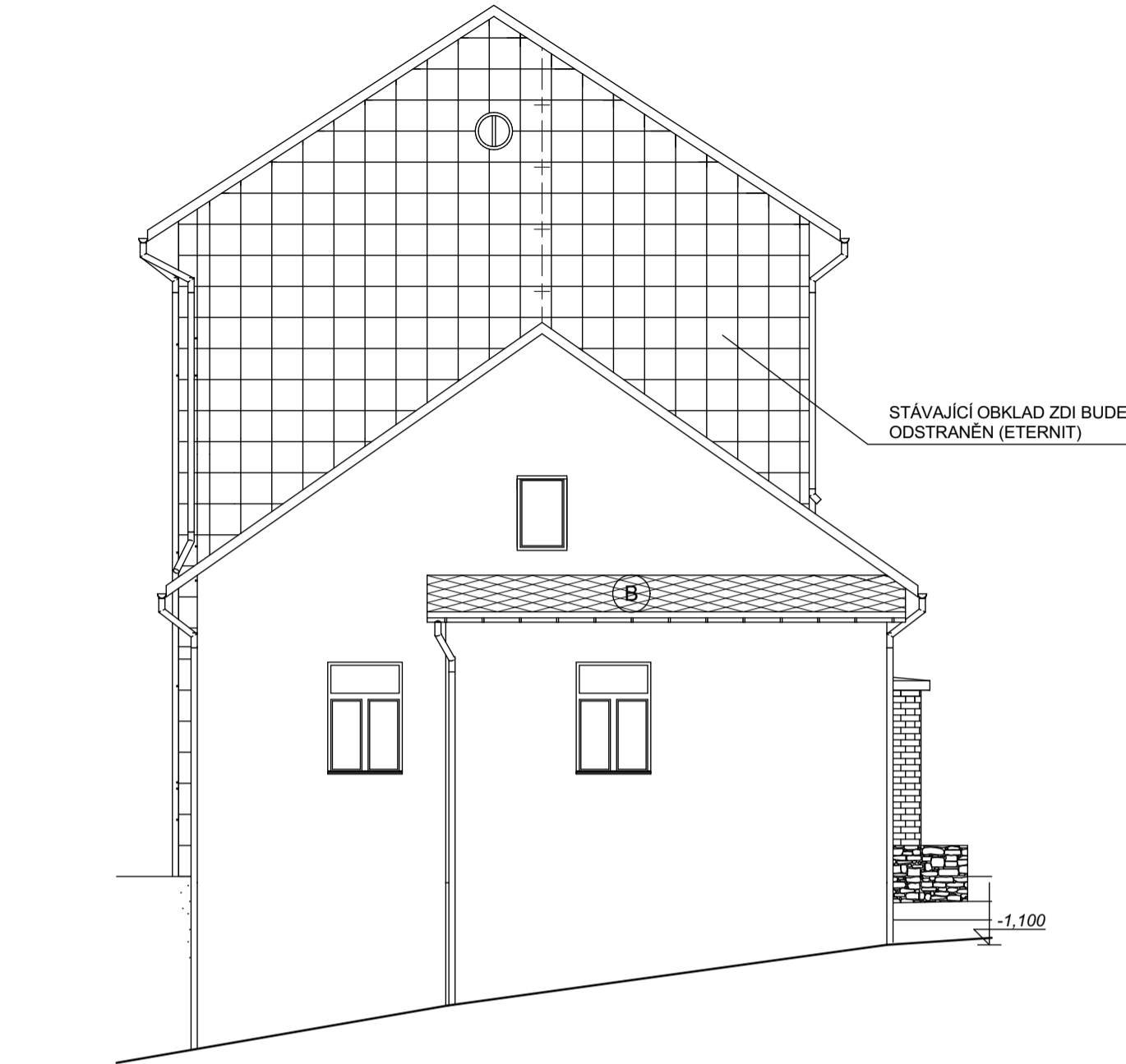
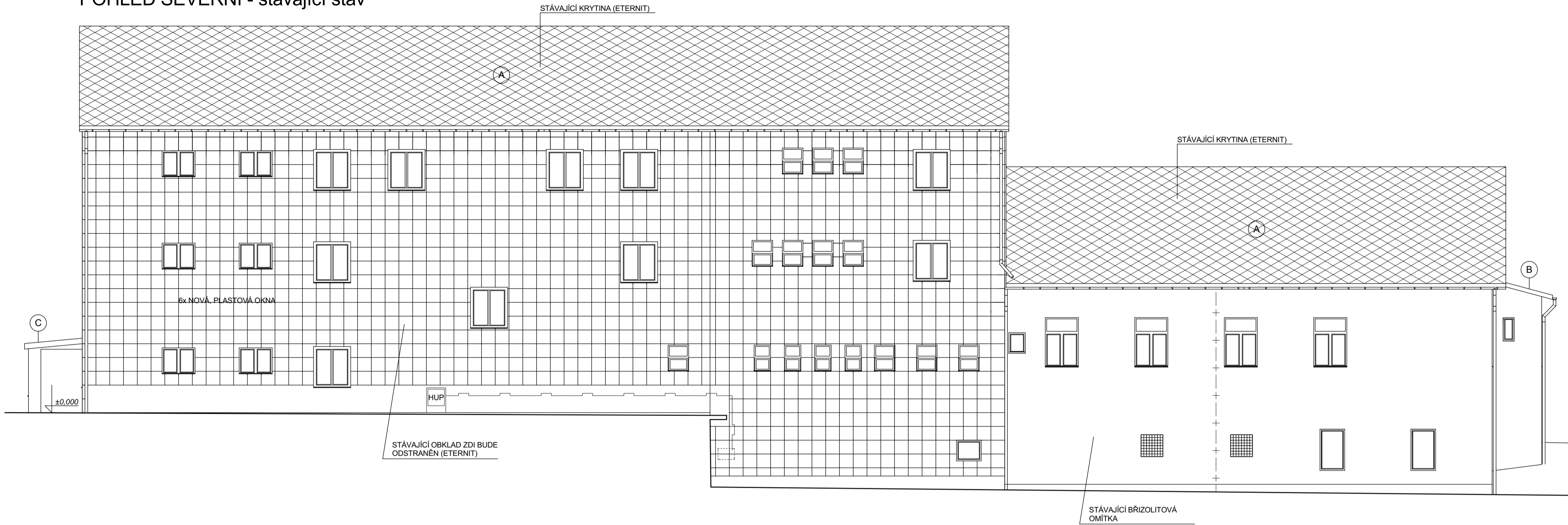


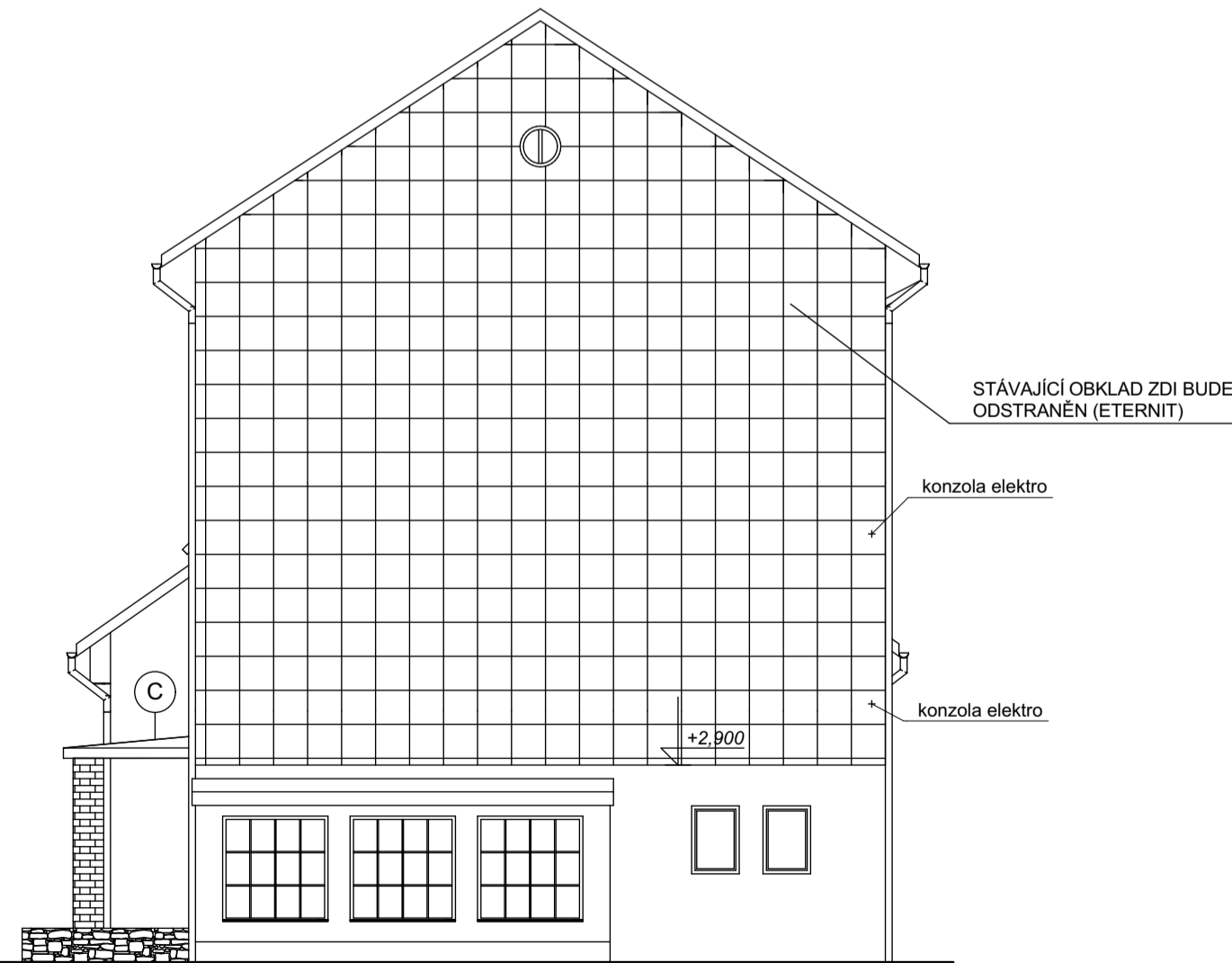
POHLED ZÁPADNÍ - stávající stav



POHLED SEVERNÍ - stávající stav



POHLED VÝCHODNÍ - stávající stav



POHLED JIŽNÍ - stávající stav



SO-02

Kreslil:	Ing. Pavla TMEJOVÁ		
Zpracoval:	Ing. Pavla TMEJOVÁ		
Zodp. projektant:	Ing. Jan SHEJBAL		
Hlavní projektant:	Ing. Jan SHEJBAL		
Technická kontrola:	Ing. Jan SHEJBAL		
Kraj:	PARDUBICKÝ	Povrch:	KRÁLÍKY
Investor:	Pardubický kraj, Komenského náměstí 125, 530 02 Pardubice	Obec:	KRÁLÍKY
Alce:			
REALIZACE ÚSPOR ENERGIE SOU OPRAVÁRENSKÉ, KRÁLÍKY			
Objekt: SO-02 DOMOV MLÁDEŽE			
Obsah: ARCHITEKTONICKO STAVEBNÍ ŘEŠENÍ POHLEDY - stávající stav			
Stupeň:	DPS		
Zak. č.:	3750-14-4		
Arch. č.:	3177		
Datum:	09/2014		
Měř.:	1:100	Číslo příl. výkresu:	D.2.1.8
Kóty:	mm		